

Le Centre Prévention & Santé

Nos clients réalisent leur créativité, leur potentiel de plus haut niveau, et sont prêts à gérer les défis à venir. Ils bénéficient d'un équilibre intérieur solide et optimisent l'accès à leur savoir-faire de manière à pouvoir gérer avec succès les défis de la vie : peurs, stress et conflits.

Un(e) Coach en santé Certifié(e) CESPA-Suisse vise une démarche participative et éducative reposant sur des stratégies d'intervention efficaces orienter vers 5 grandes thématiques des déterminants de la santé : mener une vie physiquement active, avoir une saine alimentation, arriver à gérer les facteurs de stress, vivre dans un environnement sain, et l'éducation thérapeutique de notre cercle proche.



DE CESPA-MONTRÉAL CANADA À CESPA-NEUCHÂTEL SUISSE

Certification Coaching en Santé

Accréditée de CESPA-Montréal Canada et CESPA-Neuchâtel Suisse



Le Centre Prévention & Santé est un établissement pluridisciplinaire. Acteur-clé de l'espace d'enseignement, éducation et promotion de la Route de Sombacour 10, 2013 Colombier, Neuchâtel
Téléphone : 032 843 36 10
Courriel : info@cpsinfo.ch

CESPA
Clubs d'Éducation à la Santé
pour une Prévention Active





Certification en Coaching Santé (CCS)

Centre de Prévention & Santé Colombier-Neuchâtel, CESPASuisse; CESPAMontréal,

PARTENAIRES ACTIVES À LA COMPAGNE «SANTÉ»-VOUS BIEN!

CESPA regroupe tout individu, associations, entreprises, ou autres collectivités intéressés par une éducation à la santé, dans une vision d'autonomisation.

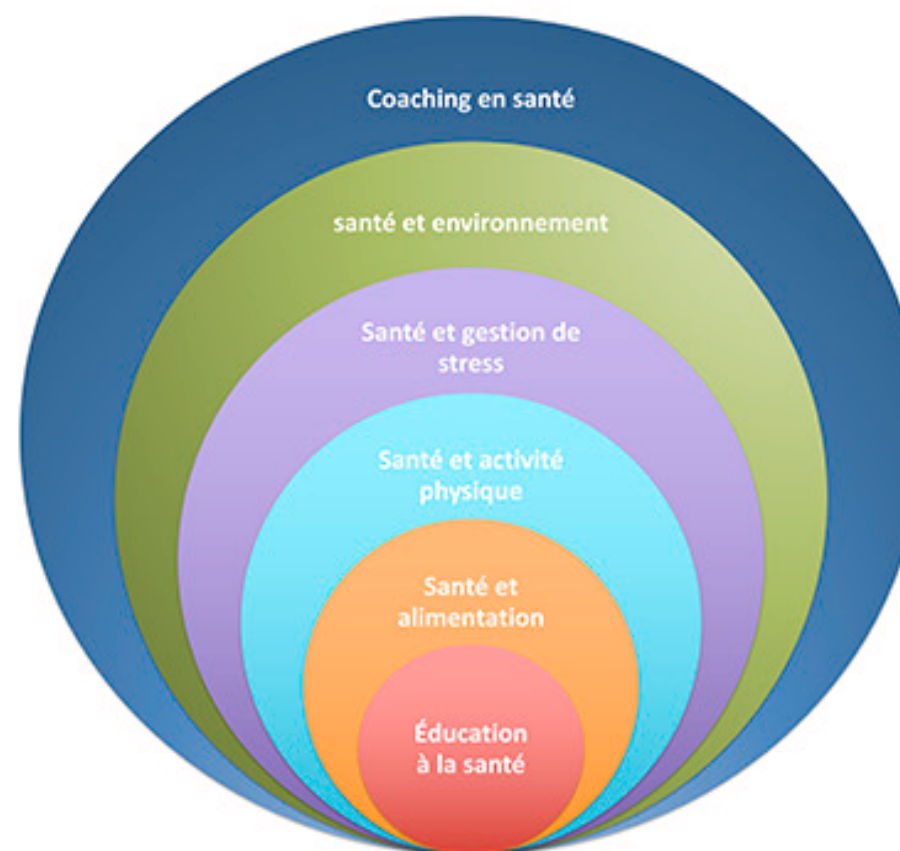
Une démarche participative et éducative reposant sur des stratégies d'intervention efficaces orienter vers 5 grandes thématiques des déterminants de la santé : mener une vie physiquement active, avoir une saine alimentation, arriver à gérer les facteurs de stress et vivre dans un environnement sain et l'éducation thérapeutique de notre cercle proche.

OBJECTIF visant l'autonomie des participants dans la prise en charge de certains déterminants de santé ciblés, CESPASUISSE se veut un projet collaborative, mené par le Centre Prévention et Santé (CPS).

En vue d'offrir à sa clientèle des services complémentaires à ceux qui leur sont déjà offerts, le CPS de Colombier s'allie à CESPAMontréal. Cette entente fort intéressante a pour but de former toutes personnes intéressées à acquérir, approfondir et comprendre les piliers de la santé.

La formation que le CESPASuisse dispense en collaboration avec ses partenaires, constitue l'axe autour duquel gravite la promotion et la prévention de la santé humaine.

C'est par l'intermédiaire des professionnels ayant obtenu la Certification en Coaching Santé (CCS) du réseau que les autres services peuvent voir le jour.



DEVENEZ ACCOMPAGNATEUR OU ACCOMPAGNATRICE DE SAINES HABITUDES DE VIE EN SUIVANT LA FORMATION CCS

La CCS a pour objectif de compléter et approfondir vos connaissances en matière de la prévention de la santé.

Elle porte sur les savoirs essentiels permettant de développer les compétences nécessaires pour pouvoir effectuer un véritable virage santé active.

Une formation qui permet aux finissantes et finissants de devenir des accompagnateurs qualifiés pour travailler dans des Espaces Santé pour offrir un service en éducation/soins de la santé.

Nous mettons à la disposition des participants un dispositif didactique efficace pour intégrer de nouvelles habitudes de vie au quotidien.

PROGRAMME D'ÉTUDE : Six modules (mentionnés dans les cercles à gauche) de 15 heures chacun, à raison de trois jours par mois seront animés par des professionnels qualifiés dans le domaine concerné. Un 7^{ème} module d'une durée de 45 heures est dédié à la formation pratique. Il s'agit d'un stage en milieu de travail pour assurer l'intégration des connaissances acquises.

DURÉE TOTALE DE LA FORMATION : 135 heures réparties sur une année académique.

COÛT DE LA FORMATION : CHF 2 100 ou CHF 300 par module. Ce montant est payable en deux ou trois versements ou payable au début de chaque module.

CONTACT ET INSCRIPTION

Le Centre Prévention & Santé est un établissement pluridisciplinaire. Acteur-clé de l'espace d'enseignement, éducation et promotion de la santé à Neuchâtel, Suisse.

Route de Sombacour 10, 2013 Colombier, Neuchâtel

Téléphone : 032 843 36 10

Courriel : info@cpsinfo.ch

